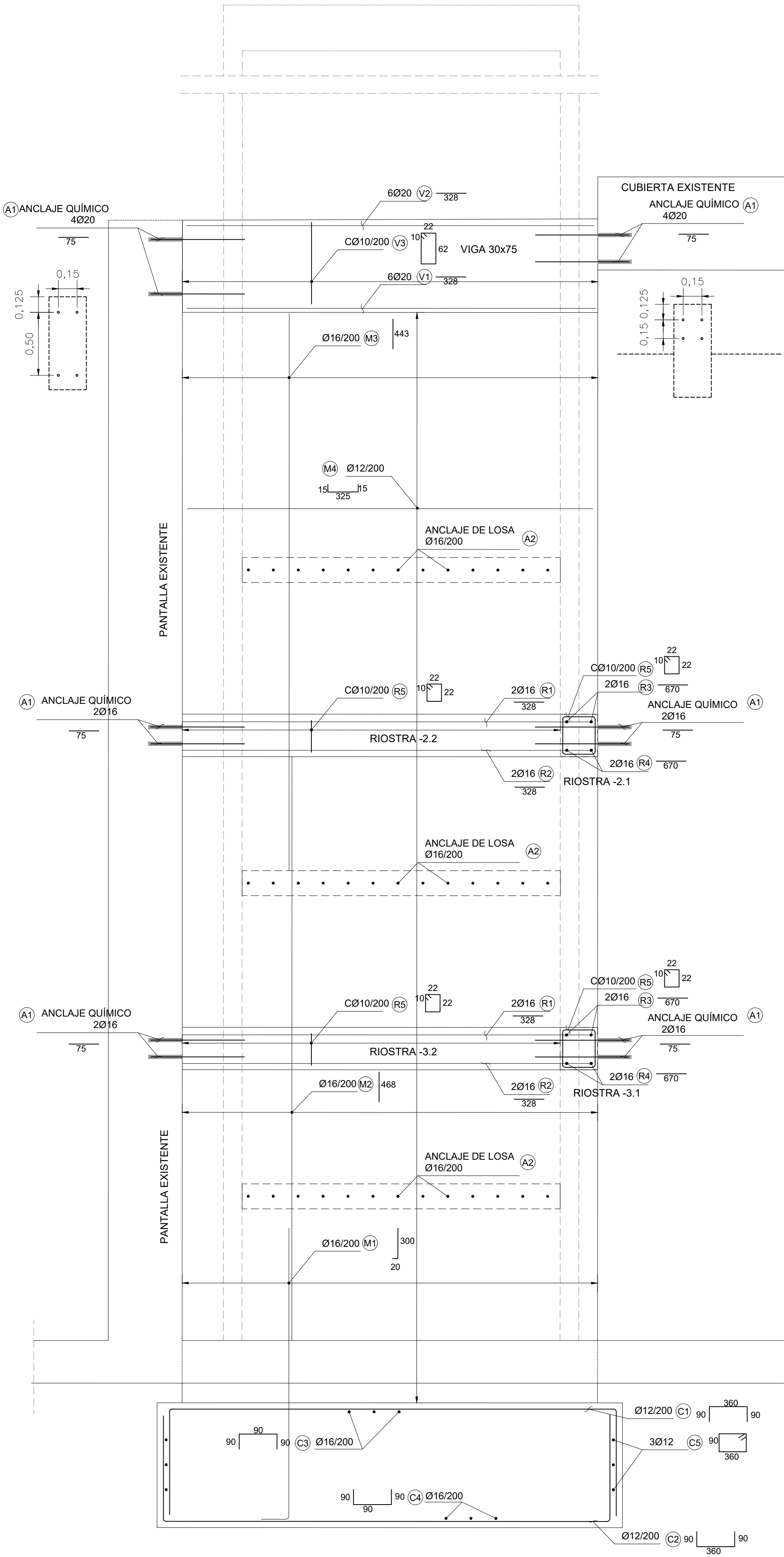
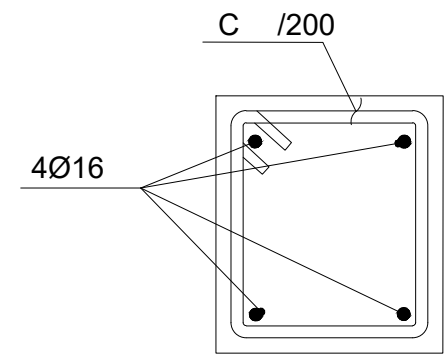


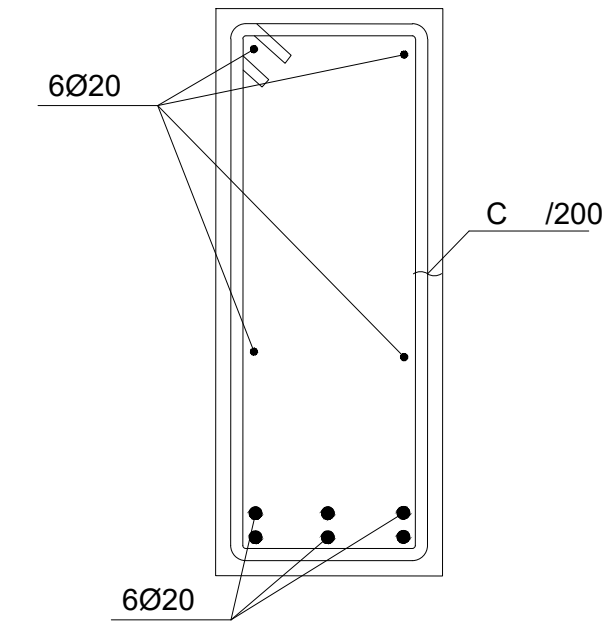
SECCIÓN ARMADO E. MURO



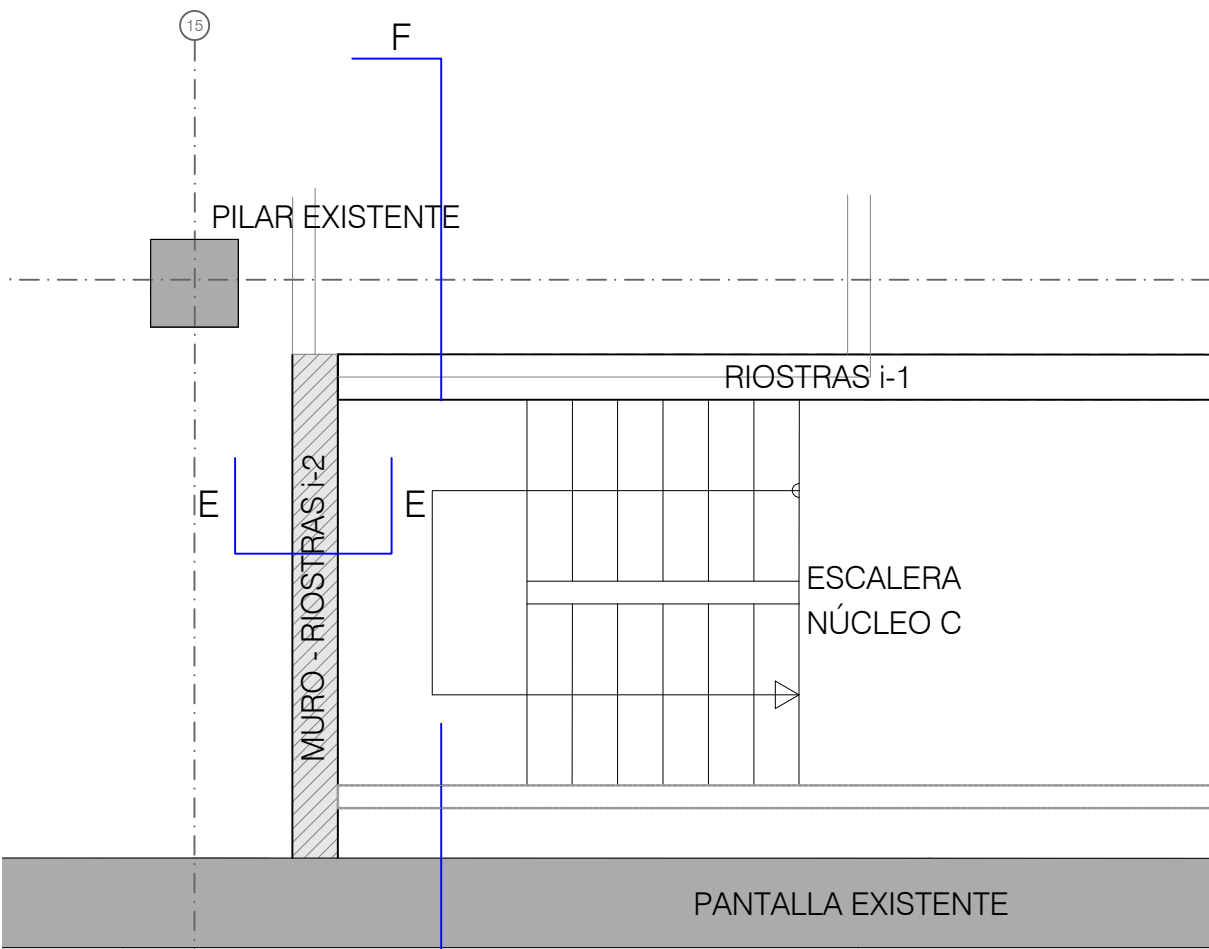
SECCIÓN ARMADO F. MURO



SECCIÓN TIPO ARMADO VIGA RIOSTRA 30x30



SECCIÓN ARMADO VIGA 30x75



DESPIECE ARMADO

ESTRUCTURA	NÚCLEO ESCALERA C
ELEMENTO	MURO Y VIGAS RIOSTRA

NºBARRA	(mm)	Nº PIEZAS	LENGTH (m)	FORMA (≠cm)	LONG TOTAL (m)	PESO TOTAL (Kg)
M1	16	18	3,20	20 L 120	57,60	90,91
M2	16	18	4,68	468	84,24	132,96
M3	16	18	4,43	20 L 518	79,74	125,86
M4	12	47	3,55	325	166,85	148,13
R1	16	4	3,28	328	13,12	20,71
R2	16	4	3,28	328	13,12	20,71
R3	16	4	6,70	670	26,80	42,30
R4	16	4	6,70	670	26,80	42,30
R5	10	102	1,08	10 L 22	110,16	67,92
A1	16	53	0,75	75	39,75	62,74
A2	16	39	2,00	100 L 100	78,00	123,11
V1	20	6	3,25	325	19,50	48,09
V2	20	6	3,25	325	19,50	48,09
V3	12	17	1,88	10 L 62	31,96	28,37
C1	12	6	5,40	90 L 360	32,40	28,77
C2	12	6	5,40	90 L 360	32,40	28,77
C3	16	20	2,70	90 L 90	54,00	85,23
C4	16	20	2,70	90 L 90	54,00	85,23
C5	12	3	9,20	90 L 360	27,60	24,50
TOTAL Kg						1002,20 kg

NOTA GENERAL COTAS:
LAS COTAS DE TODOS LOS PLANOS SE HAN DETERMINADO A PARTIR DE UN LEVANTAMIENTO REALIZADO CON MEDIOS "MANUALES" (CINTAS MÉTRICAS Y MEDIDORES LÁSER) CON LAS CONSIGUIENTES TOLERANCIAS DE ERROR.
EN OBRA, SERÁ NECESARIO UN LEVANTAMIENTO TOPOGRÁFICO PARA CONTRASTAR Y CORREGIR LAS COTAS.

NOTA COTA Z:
LOS PLANOS DE URBANIZACIÓN Y LOS PLANOS DE SECCIONES SE HAN ELABORADO SIN BASE TOPOGRÁFICA. EN OBRA, SERÁ NECESARIO UN LEVANTAMIENTO TOPOGRÁFICO PARA CONTRASTAR Y CORREGIR LAS COTAS.

NOTA PILARES:
SE DESCONOCE LA SECCIÓN DE LOS PILARES. LA FALTA DE REVESTIMIENTO DE UN PILAR DE LA PLANTA SÓTANO 4 MUESTRA QUE LOS PILARES TIENEN SECCIÓN CRUCIFORME. NO SE HA PODIDO MEDIR LA GEOMETRÍA DE LA SECCIÓN.
A FALTA DE CONOCER LA SECCIÓN CON EXACTITUD, EN PLANOS SE INDICA LA ENVOLVENTE DEL REVESTIMIENTO (58X58 CMS)

CUADRO DE MATERIALES				
MATERIAL	CALIDAD	NIVEL DE CONTROL	COEF. DE SEGURIDAD	RECUBRIM. ARMADURA
Hormigón de limpieza y nivelación	C15/20	No	estructural	
Hormigón en losa, muros y alzados	C30/37	Estadístico	γ _c =1.50	30mm
Acero pasivo	B 500 S	Normal	γ _s =1.50	
Anclajes Químicos	8.8			
Control de ejecución		Intenso	γ _s =1.15	